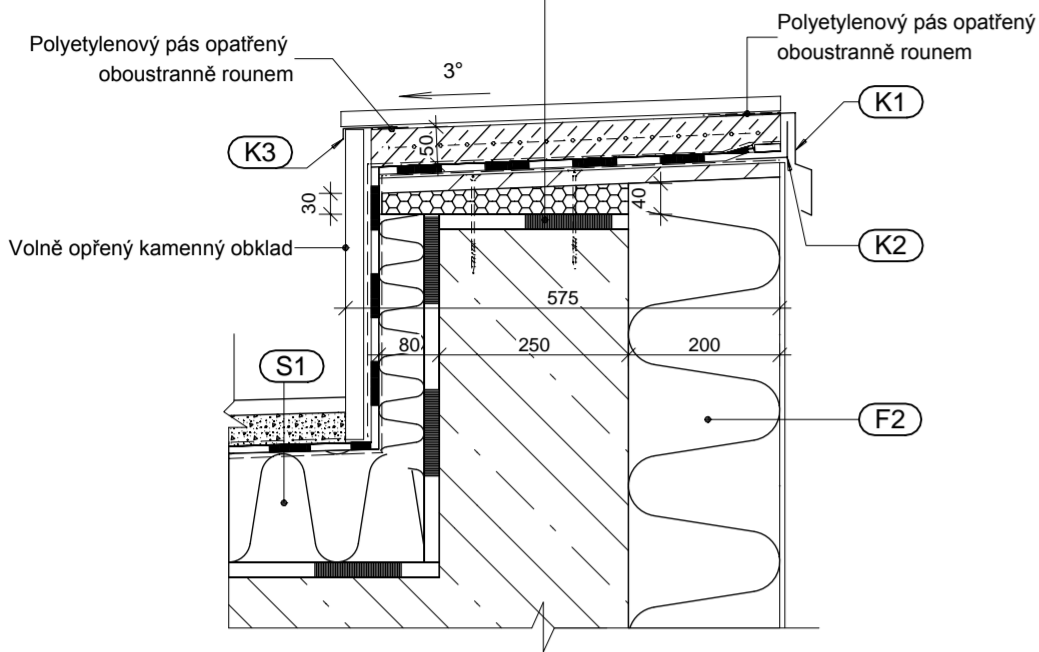


Detail 1 - atika (1:10)

Délka - 21,5m

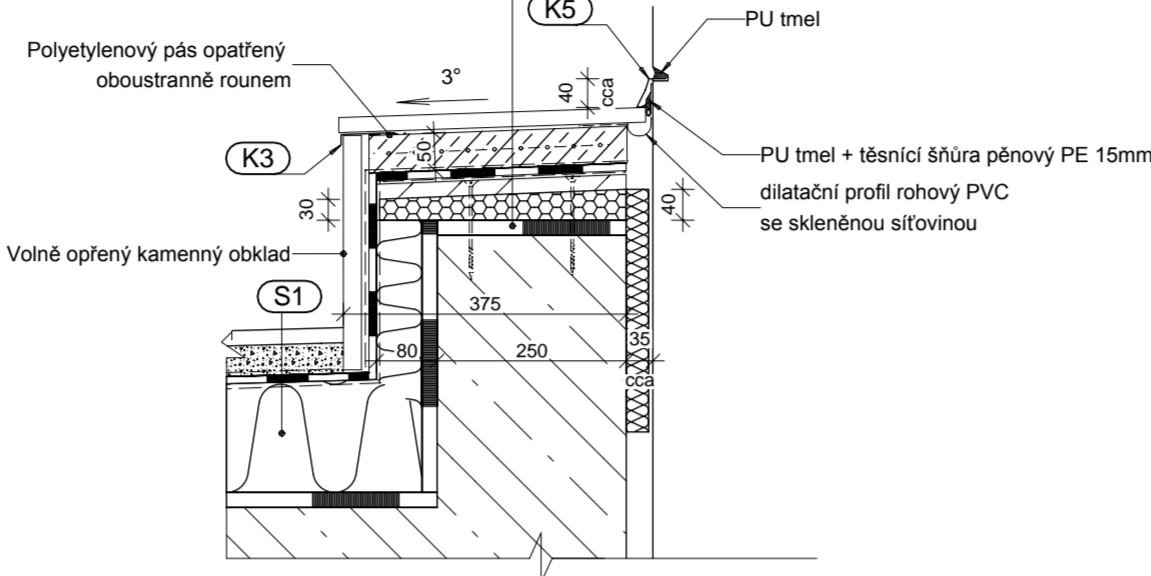
- Obklad kamenem (Pozn.2)
- Spádová betonová deska
- C 20/25, výztuž 1 x síť KA16
- Geotextilie
- PVC krytina
- Geotextilie
- Bednění 2 x cementovláknitá deska 12,5mm
- Spádový polystyren XPS 30 - 40mm
- Parozábrana - asfaltový pas s vložkou Al



Detail 2 - atika / stěna škola (1:10)

Délka - 9m

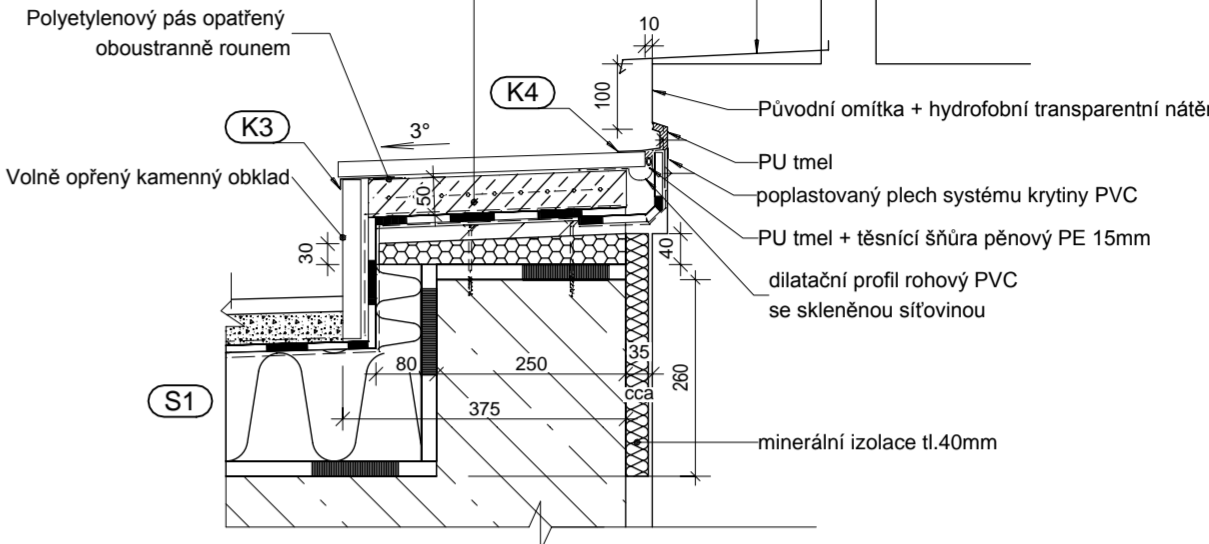
- Obklad kamenem (Pozn.2)
- Spádová betonová deska
- C 20/25, výztuž 1 x síť KA16
- Geotextilie
- PVC krytina
- Geotextilie
- Bednění 2 x cementovláknitá deska 12,5mm
- Spádový polystyren XPS 30 - 40mm
- Parozábrana - asfaltový pas s vložkou Al



Detail 3 - atika / parapet (1:10)

Délka - 10m

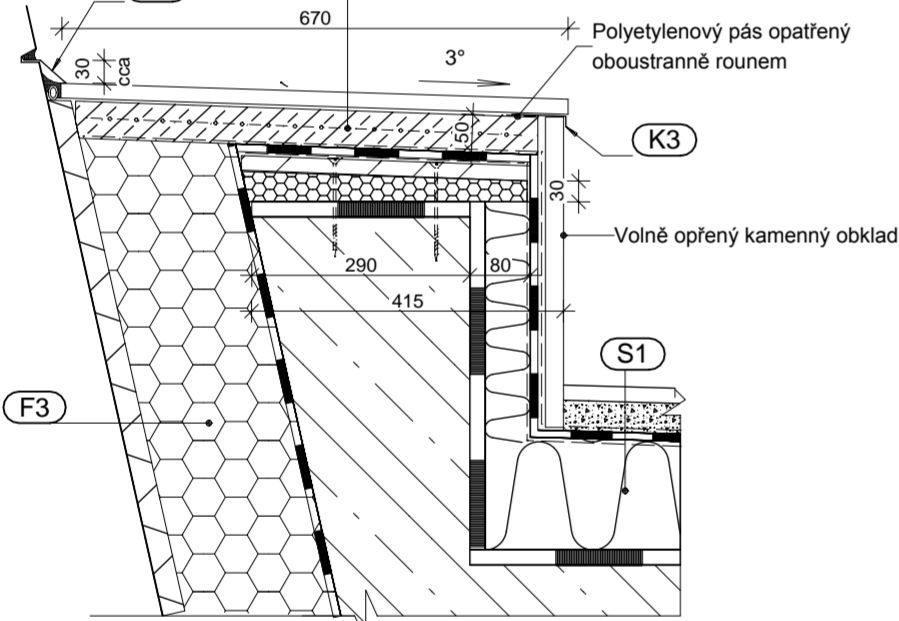
- Obklad kamenem (Pozn.2)
- Spádová betonová deska
- C 20/25, výztuž 1 x síť KA16
- Geotextilie
- PVC krytina
- Geotextilie
- Bednění 2 x cementovláknitá deska 12,5mm
- Spádový polystyren XPS 30 - 40mm
- Parozábrana - asfaltový pas s vložkou Al
- stávající parapet



Detail 4 - atika / opěrná stěna (1:10)

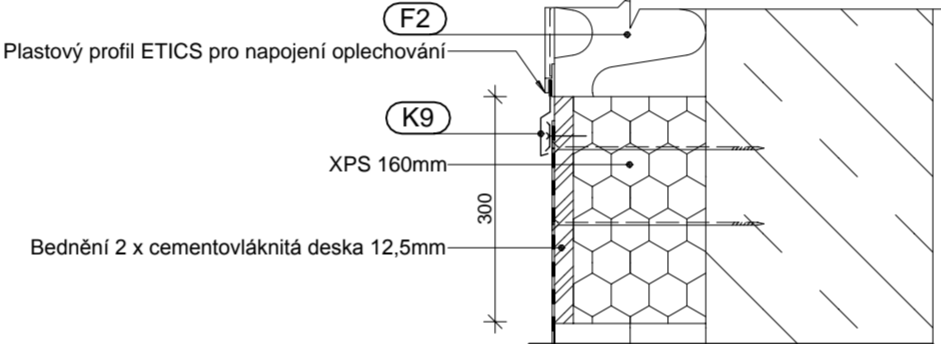
Délka - 20m

- Obklad kamenem (Pozn.2)
- Spádová betonová deska
- C 20/25, výztuž 1 x síť KA16
- Geotextilie
- PVC krytina
- Geotextilie
- Bednění 2 x cementovláknitá deska 12,5mm
- Spádový polystyren XPS 30 - 40mm
- Parozábrana - asfaltový pas s vložkou Al



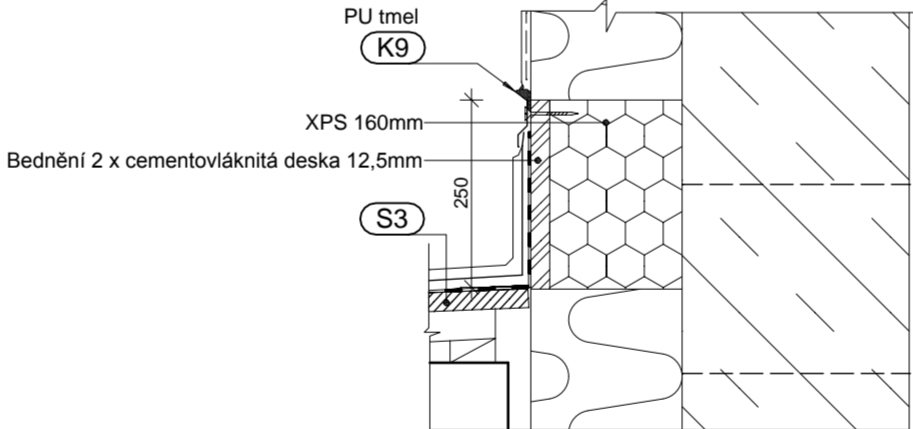
Detail 5 - ukončení PVC fólie/stěna nástavby (1:10)

Délka - 8,5m



Detail 6 - stříška zakrytí TČ / stávající stěna (1:10)

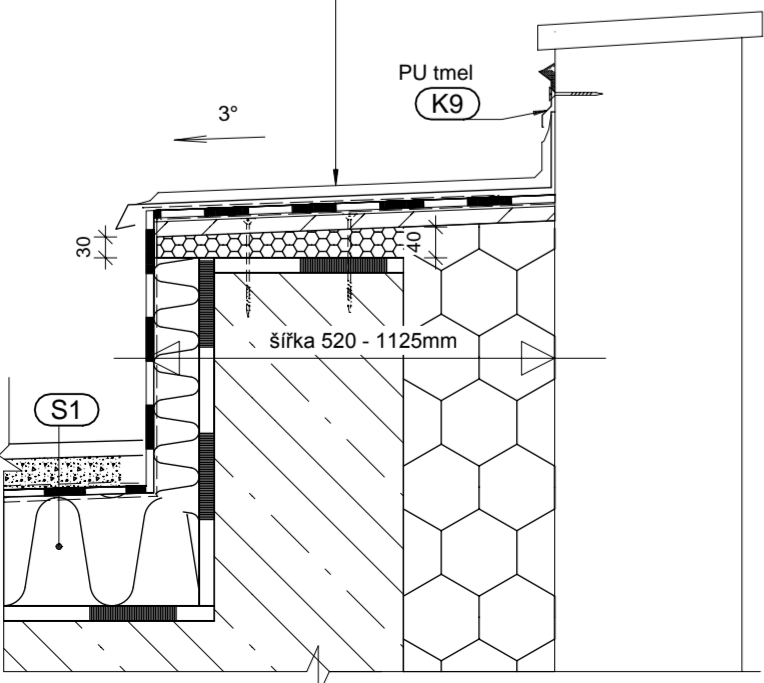
Délka - 3,1m



Detail 7 - střecha 1.np původní oplechování (1:10)

Délka - 5,15m

- Falcovaný plech
- PVC krytina
- Geotextilie
- Bednění 2 x cementovláknitá deska 12,5mm
- Spádový polystyren XPS 30 - 40mm
- Parozábrana - asfaltový pas s vložkou Al



Výpis klempířských prvků

Označení	Nákres	Popis	Výkaz [m]	Poznámka
K1		Okrajová lišta - Hliníkový lakovaný plech 0,7mm RŠ. 200mm + polyetylenový pás s rounem + pokládka do flexibilního mrazuvzdorného lepidla	21,5	
K2		Ukončovací profil PVC krytiny - Poplastovaný plech (0,6 mm) RŠ.100mm	21,5	Poplastovaný plech
K3		Okrajová zarážka - Hliníkový lakovaný plech 0,7mm RŠ. 100mm + polyetylenový pás s rounem + pokládka do flexibilního mrazuvzdorného lepidla	54,5	Zajištění svislého obkladu
K4		Plech těsnění - Hliníkový lakovaný plech 0,7mm RŠ. 80mm	10	Pod parapetem okna
K5		Plech těsnění drážka - Hliníkový lakovaný plech 0,7mm RŠ. 80mm	29	
K6		Okapnice světlíku - Hliníkový lakovaný plech (0,7 mm) RŠ.330mm	20	Dodávka světlíku
K7		Zatahovací plech falcované krytiny - Hliníkový lakovaný plech (0,7 mm) RŠ.200mm	16	Typový výrobek - systém falcované střechy
K8		Parapet oken - Poplastovaný plech (0,6 mm) RŠ.300mm	4,1	
K9		Dilatační lišta - Hliníkový lakovaný plech (0,7 mm) RŠ.100mm	18,5	
K10		Závětná lišta falcované krytiny - Hliníkový lakovaný plech (0,7 mm) RŠ.100mm	3,5	Typový výrobek - systém falcované střechy
K11		Dešťový svod 80 - Hliníkový lakovaný plech (0,7 mm) RŠ. 200mm	2,5	

Revize a / 2024 - změna učebny

Projektant:	Ing. Věroslav Vopat	Vedoucí zakázky:	Ing. Jan Dušek
DPT projekty	Objednatel:	Střední škola stravování a služeb Karlovy Vary	Zakázka č.: 2023/55
			Stupeň: RDS
	Zakázka:	SPRAVEDLIVÁ TRANSFORMACE – projekt Odborné učebny GASTRO	Datum: 15.12.2023
	Dokumentace/část:	Realizační projektová dokumentace	Měřítka: 1:10
			Formát: A2/4
		Detaily, výpis klempířských prvků	12